



Mag. Peter Voithofer

Geschäftsführer KMU Forschung Austria, Wien



KMU FORSCHUNG AUSTRIA
Austrian Institute for SME Research



Ertragsanalyse

**Wodurch unterscheiden
sich ertragreiche Unternehmen von anderen?**
Mag. Peter Voithofer

www.kmuforschung.ac.at

Agenda

/23

- Ein Blick auf die betriebswirtschaftliche Situation der Kfz-Wirtschaft
- Wodurch unterscheiden sich outperforming Kfz-Händler?
- Blitzlicht auf Entwicklungen in der Kfz-Branche



KMU FORSCHUNG AUSTRIA
Austrian Institute for SME Research



Ein Blick auf die betriebswirtschaftliche Situation der Kfz-Wirtschaft

www.kmuforschung.ac.at

Methodische Anmerkungen

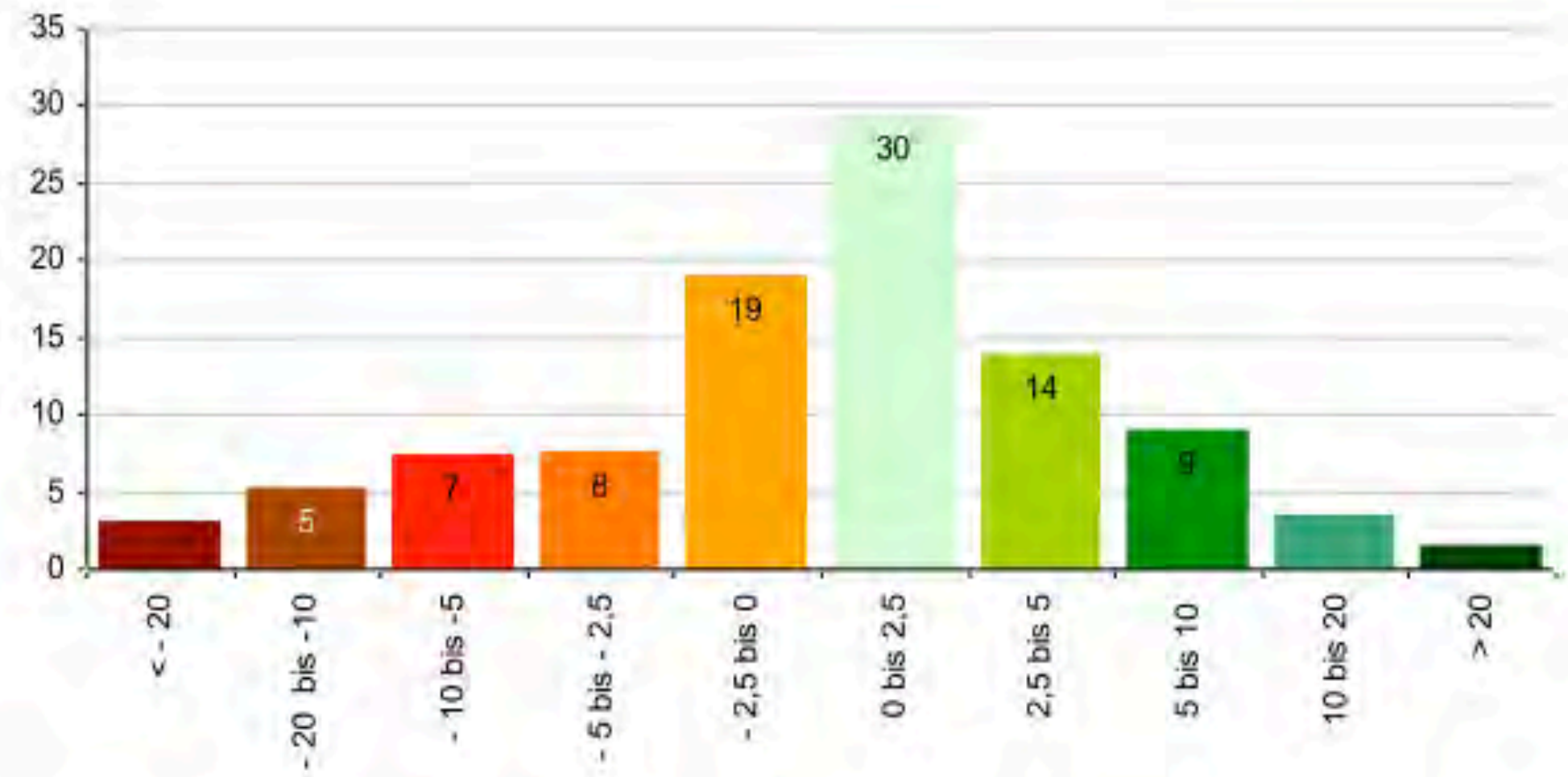
- Bilanzdatenbank der KMU FORSCHUNG AUSTRIA
- Jahresabschlüsse KMU Bilanzstichtag zw. 1. 7. und 30. 6. des Folgejahres für:
 - ÖNACE 45.1 Handel mit Kraftwagen
 - ÖNACE 45.2 Instandhaltung und Reparatur von Kraftwagen
 - ÖNACE 45 Handel mit Kraftfahrzeugen; Instandhaltung und Reparatur von Kraftfahrzeugen
- Betriebswirtschaftliche Korrekturen
 - Kalkulatorischer Unternehmerlohn
 - Kalkulatorische Eigenkapitalzinsen



Heterogenität prägt Kfz-Wirtschaft: 42% der KMU mit Verlusten

123

Anteile nach Umsatzrentabilität

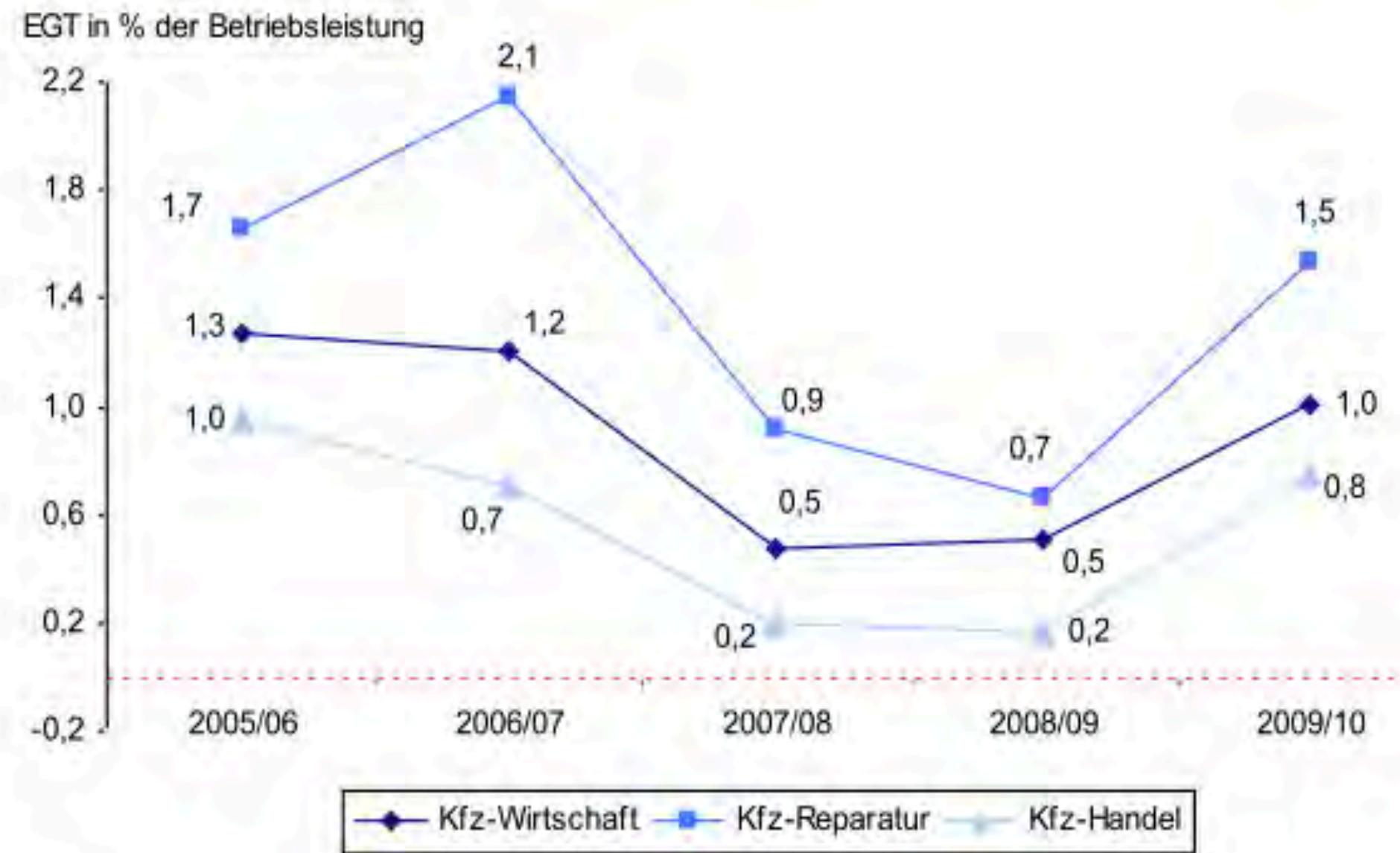


Anmerkung: Rundungsdifferenzen nicht ausgeglichen
Quelle: KMU FORSCHUNG AUSTRIA, Bilanzdatenbank

www.kmuforschung.ac.at

KMU FORSCHUNG AUSTRIA
Austrian Institute for SME Research

2009/10: Ertragskraft nimmt wieder zu

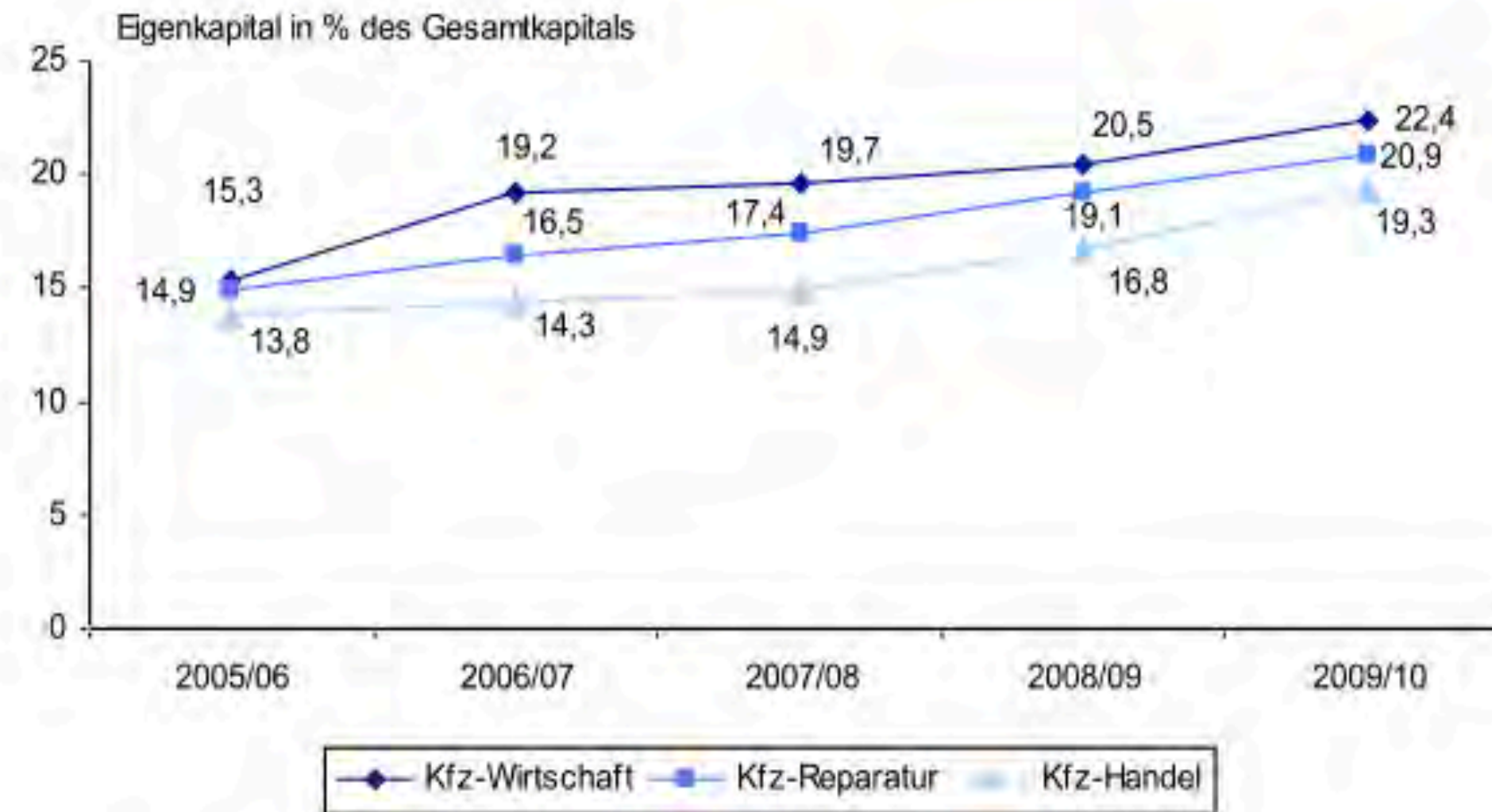


Quelle: KMU FORSCHUNG AUSTRIA, Bilanzdatenbank
www.kmuforschung.ac.at

KMU FORSCHUNG AUSTRIA
 Austrian Institute for SME Research

Positive Tendenz: Aufstockung der Eigenkapitalausstattung ...

123



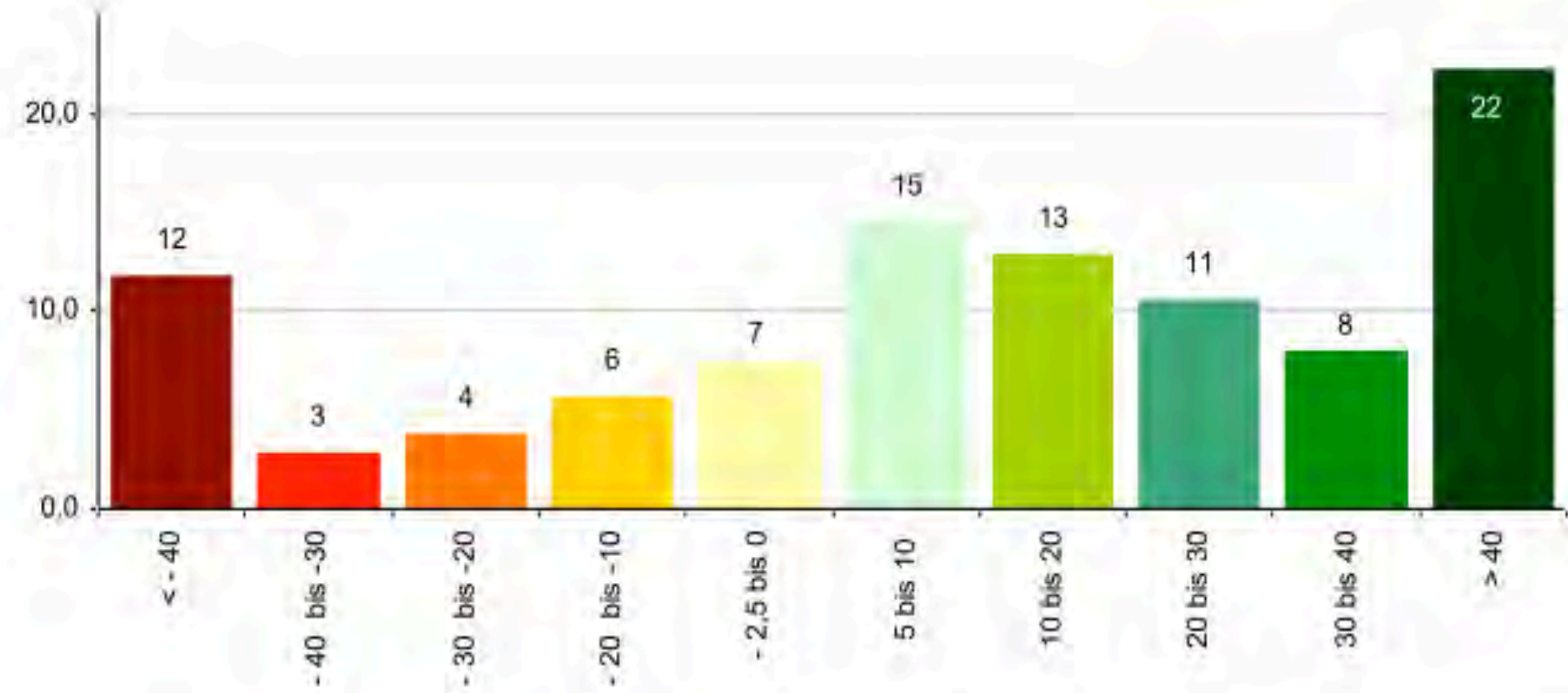
Quelle: KMU FORSCHUNG AUSTRIA, Bilanzdatenbank
www.kmuforschung.ac.at

KMU FORSCHUNG AUSTRIA
Austrian Institute for SME Research

... dennoch weisen 32 % der KMU der Kfz-Wirtschaft negatives Eigenkapital auf

123

Anteile nach Eigenkapitalquote



Anmerkung: Rundungsdifferenzen nicht ausgeglichen
 Quelle: KMU FORSCHUNG AUSTRIA, Bilanzdatenbank

www.kmuforschung.ac.at

KMU FORSCHUNG AUSTRIA
 Austrian Institute for SME Research

KMU FORSCHUNG AUSTRIA
Austrian Institute for SME Research



Wodurch unterscheiden sich outperforming Kfz-Händler?

www.kmuforschung.ac.at

Auswertungen der Bilanzdatenbank der KMU FORSCHUNG AUSTRIA

/23

- Kohortenauswertungen für 2004/05 bis 2009/10
- 203 Bilanzen der KMU des Einzelhandels mit Kraftwagen mit einem Gesamtgewicht von 3,5t oder weniger
- Differenzierung nach Entwicklung
Outperformer: mehr als 5% jährliches Wachstum der Betriebsleistung und des Personalaufwands

www.kmuforschung.ac.at

KMU FORSCHUNG AUSTRIA
Austrian Institute for SME Research



13 % der Kfz-Einzelhändler zählen zu den Outperformern

/23

Anmerkung: Rundungsdifferenzen nicht ausgeglichen
Quelle: KMU FORSCHUNG AUSTRIA, Bilanzdatenbank
www.kmuforschung.ac.at

KMU FORSCHUNG AUSTRIA
Austrian Institute for SME Research



Gewinn- und Verlustrechnung nach Performance

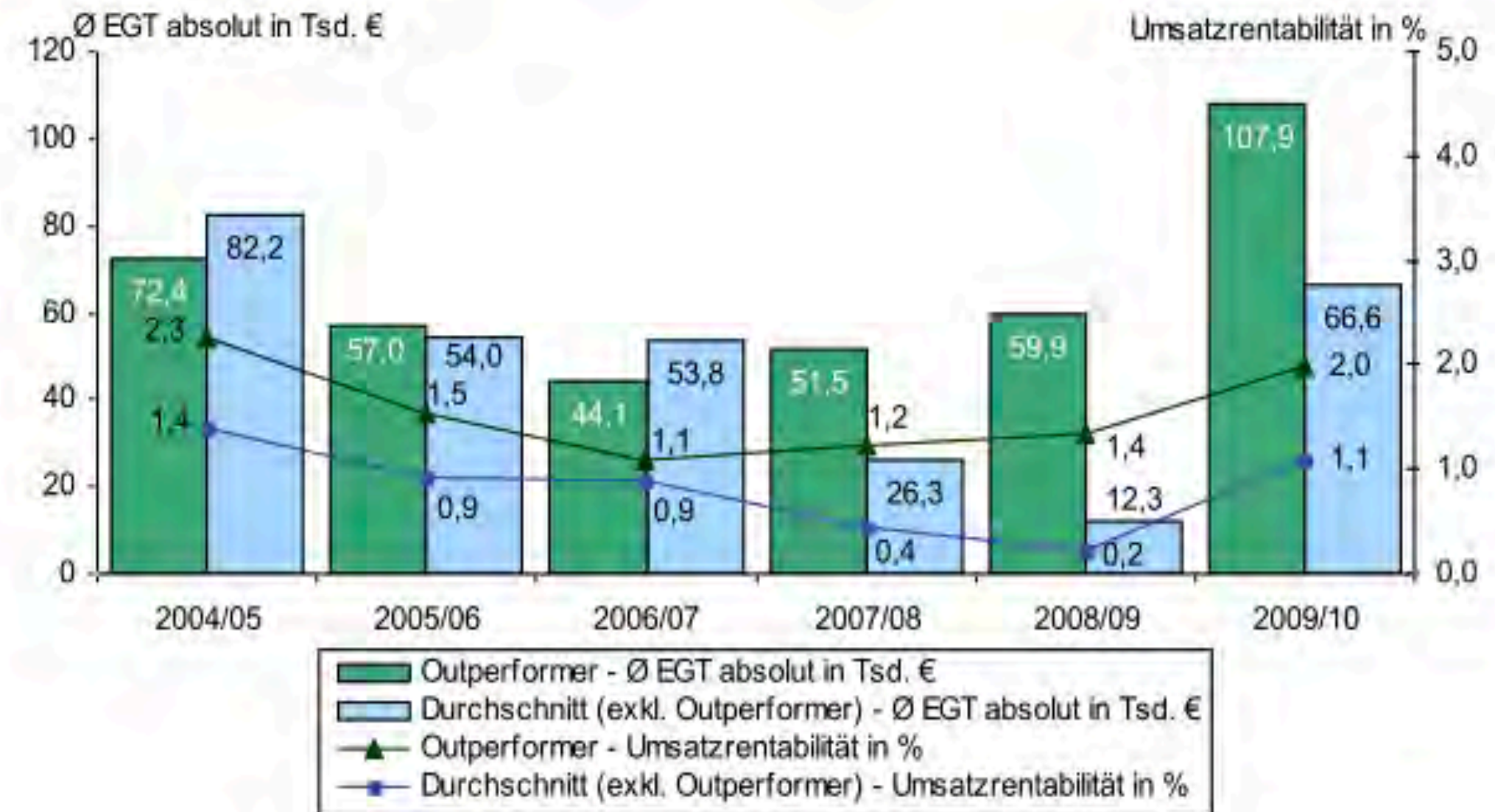
	Outperformer	Durchschnitt (exkl. Outperformer)
Betriebsleistung	100,0	100,0
Materialaufwand inkl. Fremdleistungen	81,2	81,2
Rohertrag	18,8	18,8
Sonstige betriebliche Erträge	1,4	2,3
Personalkosten	9,8	12,1
Sonstiger Aufwand	7,5	6,9
Ergebnis vor Finanzerfolg (Betriebserfolg)	3,0	2,2
Finanzerträge	0,0	0,1
Finanzaufwendungen	0,8	0,9
Kalkulatorische Eigenkapitalkosten	0,2	0,2
Finanzergebnis	-1,0	-1,1
Ergebnis der gewöhnlichen Geschäftstätigkeit (EGT)	2,0	1,1

Anmerkung: Rundungsdifferenzen nicht ausgeglichen
Quelle: KMU FORSCHUNG AUSTRIA, Bilanzdatenbank



Outperformer: bessere Umsatzentwicklung in der Krise und stets höhere Ertragskraft

123

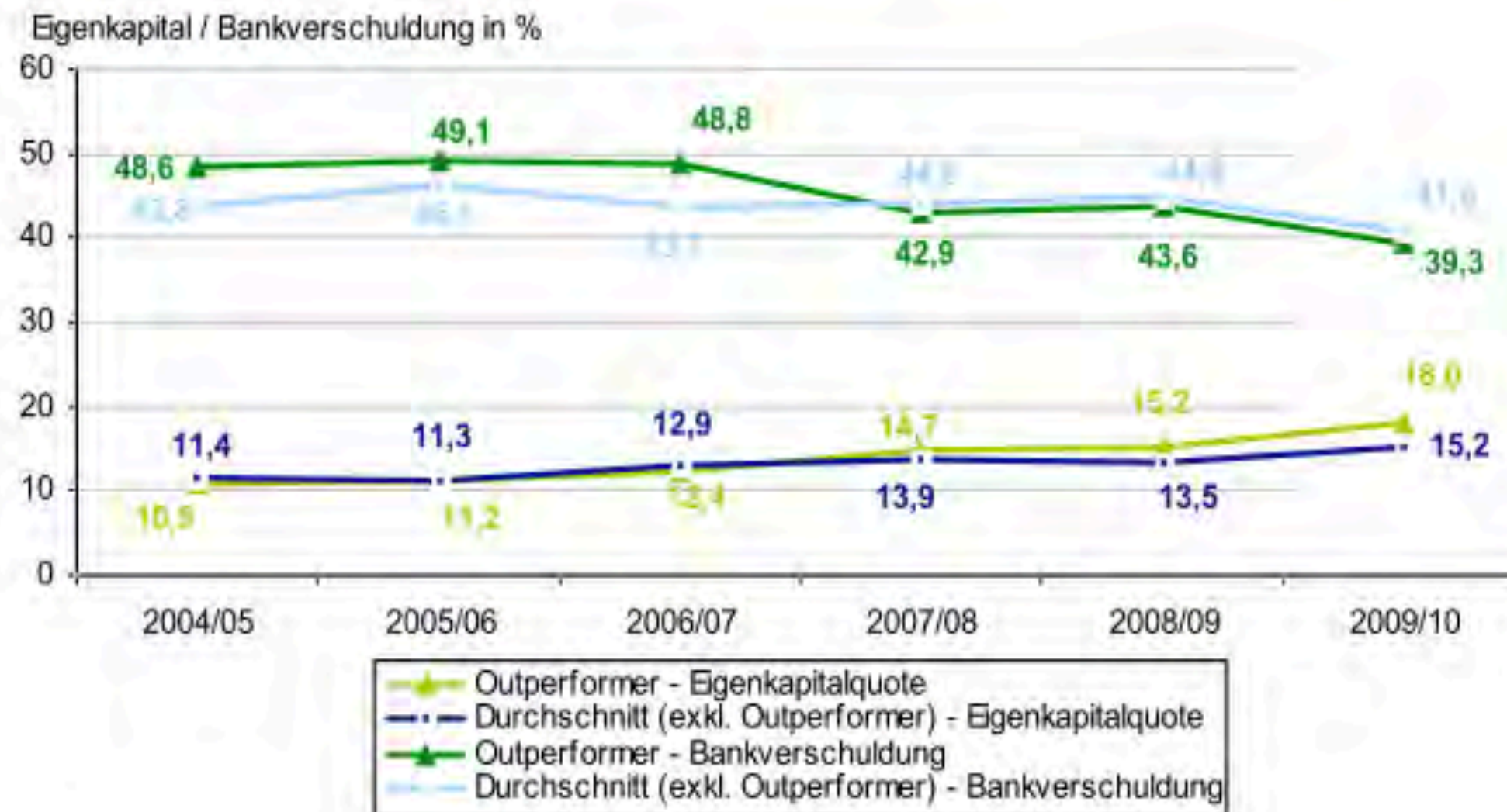


Quelle: KMU FORSCHUNG AUSTRIA, Bilanzdatenbank
www.kmuforschung.ac.at

KMU FORSCHUNG AUSTRIA
 Austrian Institute for SME Research

Bessere absolute und relative Eigenkapitalentwicklung der Outperformer

123

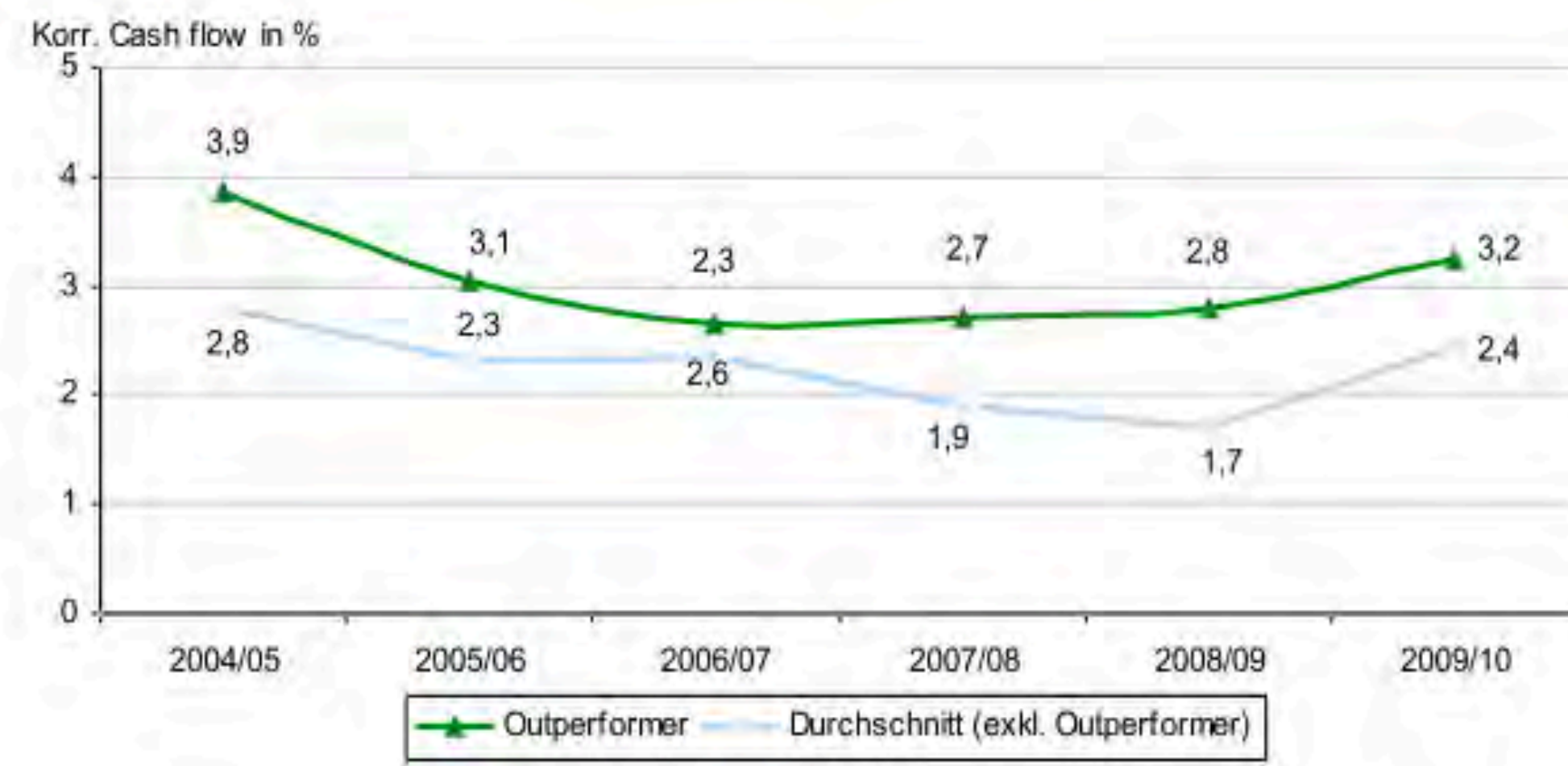


Quelle: KMU FORSCHUNG AUSTRIA, Bilanzdatenbank
www.kmuforschung.ac.at

KMU FORSCHUNG AUSTRIA
 Austrian Institute for SME Research

Stärkere Innenfinanzierungskraft der Outperformer...

123



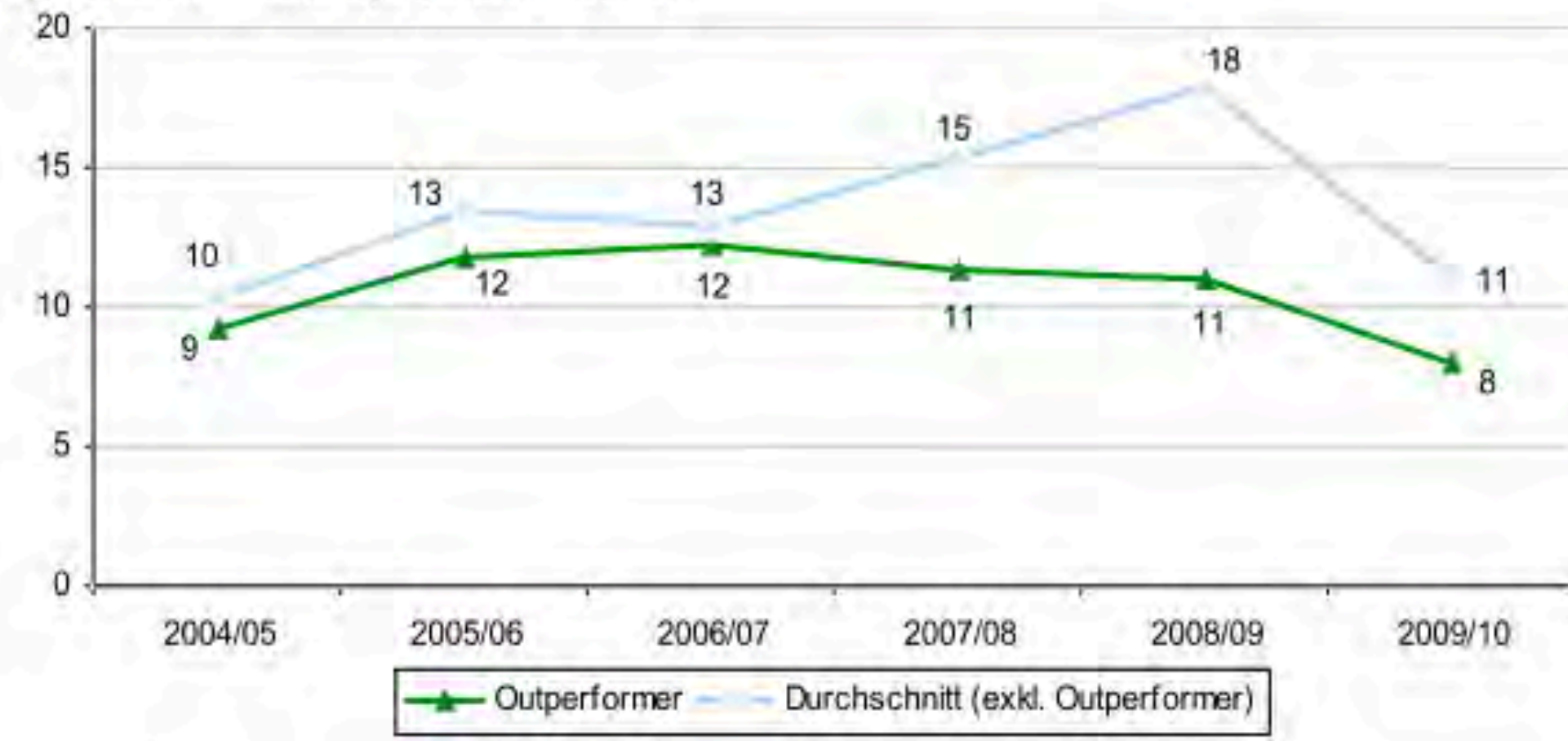
Quelle: KMU FORSCHUNG AUSTRIA, Bilanzdatenbank
www.kmuforschung.ac.at

KMU FORSCHUNG AUSTRIA
 Austrian Institute for SME Research

...dementsprechend dauert die Schuldentilgung kürzer

123

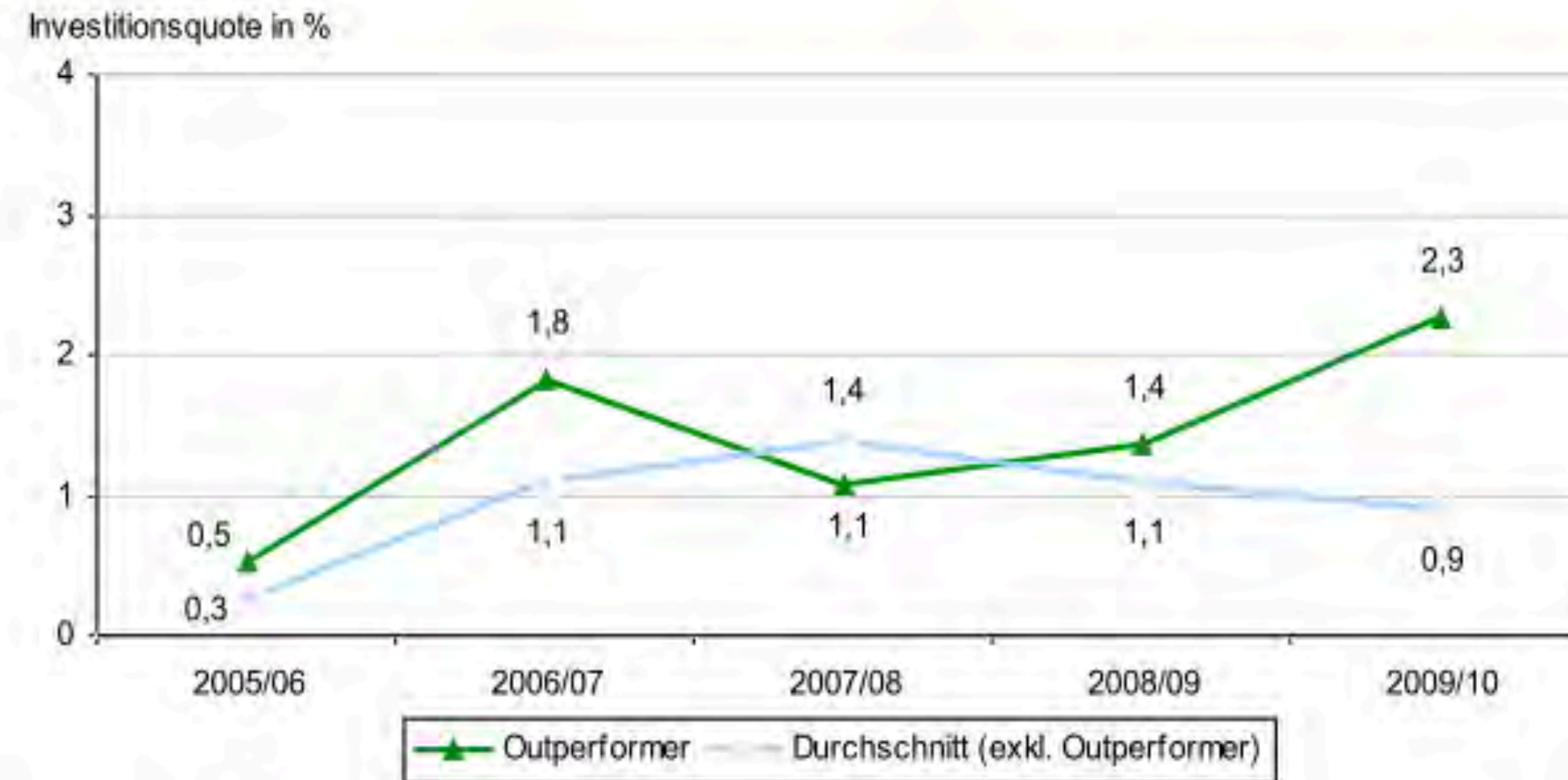
Hypothetische Schuldentilgungsdauer in Jahren



Quelle: KMU FORSCHUNG AUSTRIA, Bilanzdatenbank
www.kmuforschung.ac.at

KMU FORSCHUNG AUSTRIA
 Austrian Institute for SME Research

Outperformer investieren anteilmäßig mehr



Die durchschnittliche Investitionssumme der Outperformer steigt deutlich stärker als jene der anderen Unternehmen.

Quelle: KMU FORSCHUNG AUSTRIA, Bilanzdatenbank
www.kmuforschung.ac.at

KMU FORSCHUNG AUSTRIA
 Austrian Institute for SME Research

Resumée

- schwierige betriebswirtschaftliche Situation in der Kfz-Wirtschaft...
- ...mit großer Heterogenität...
- ...aber positive Tendenzen im letzten Jahr

- wachsende Kfz-Einzelhändler
 - höhere Rentabilität
 - bessere finanzielle Situation
 - höhere Eigenkapitalausstattung
 - stärkere Innenfinanzierungskraft



KMU FORSCHUNG AUSTRIA
Austrian Institute for SME Research

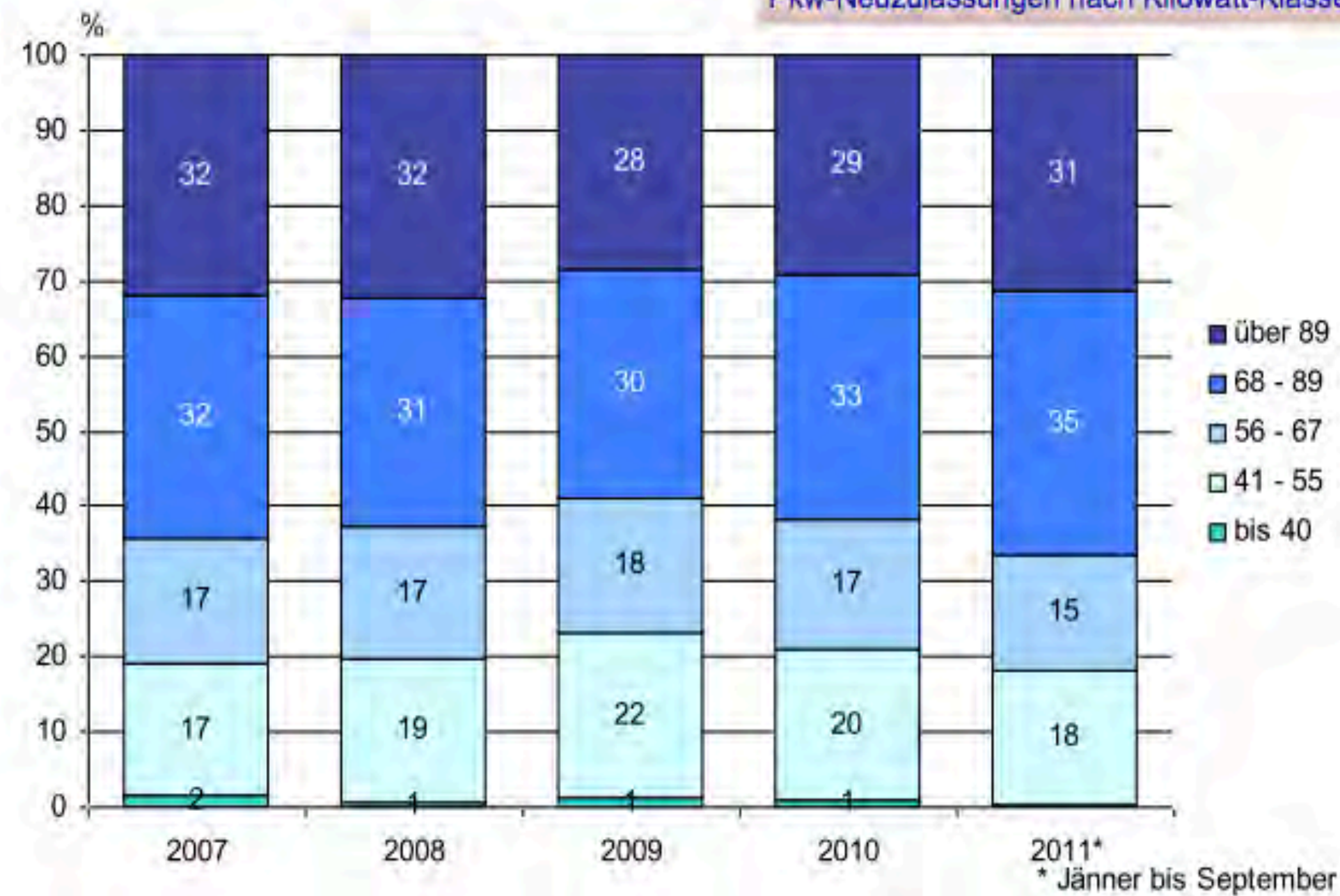


Blitzlicht auf Entwicklungen in der Kfz-Branche

www.kmuforschung.ac.at

Neuzulassungen 2007-2011

Pkw-Neuzulassungen nach Kilowatt-Klassen

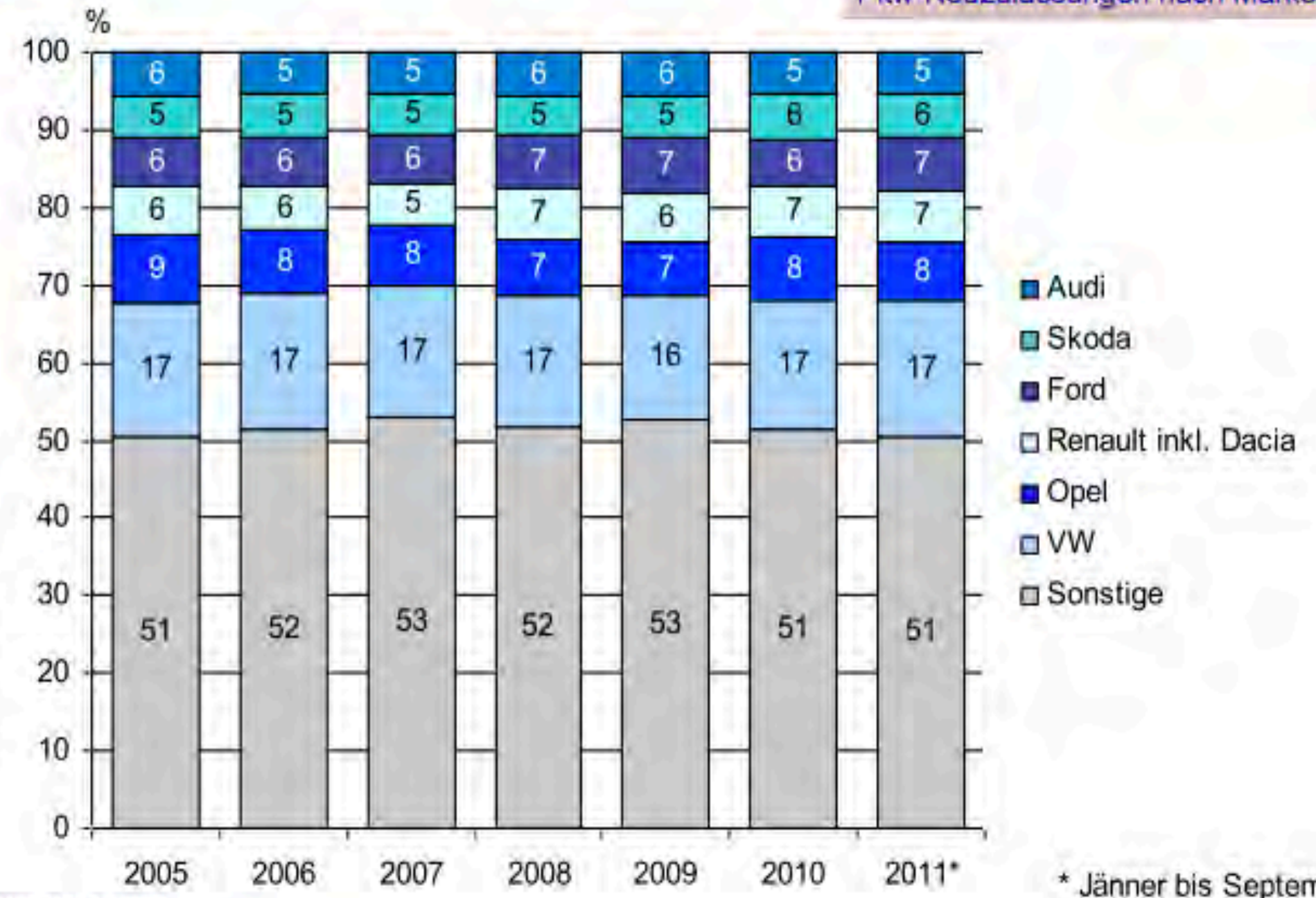


Quelle: Statistik Austria
www.kmuforschung.ac.at

KMU FORSCHUNG AUSTRIA
 Austrian Institute for SME Research

Österreichs beliebteste Pkw-Marken stabil

Pkw-Neuzulassungen nach Marken



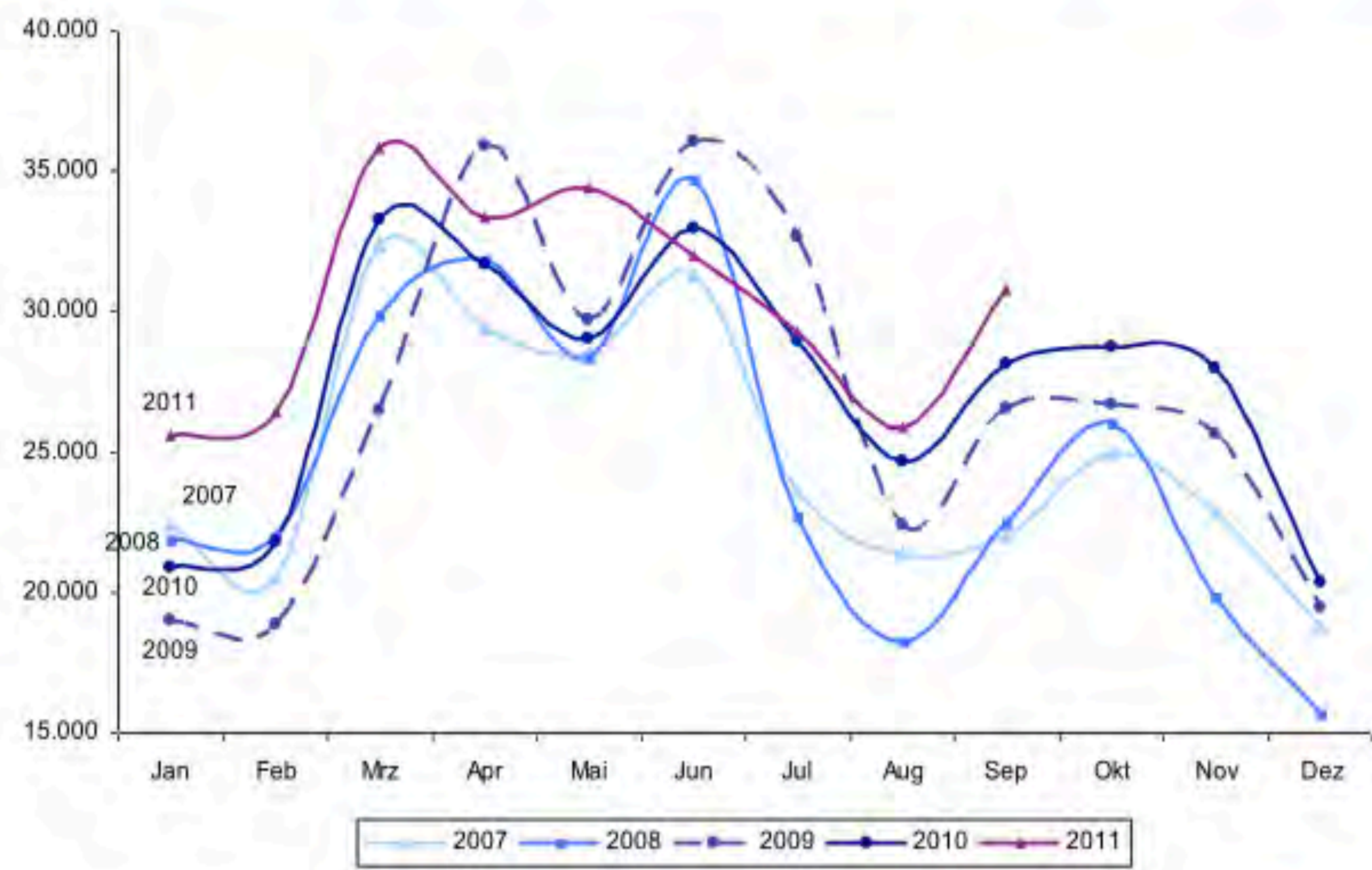
Quelle: Statistik Austria
www.kmuforschung.ac.at

* Jänner bis September

RIA
 Austrian Institute for SME Research

Monatliche PKW-Neuzulassungen 2011 (mit Ausnahme Juni) stets über dem Vorjahr

/23



Quelle: Statistik Austria
www.kmuforschung.ac.at

KMU FORSCHUNG AUSTRIA
 Austrian Institute for SME Research

Plus bei Neuzulassungen bedeutet nicht gleiches Plus bei Umsatz

/23

Umsatzindex Kfz-Handel, Reparatur / Kfz-Neuzulassungen
Veränderungen gegenüber Vorjahresquartal



Quelle: Statistik Austria
www.kmuforschung.ac.at

KMU FORSCHUNG AUSTRIA
Austrian Institute for SME Research

Resumée

- 2011 wird volumsmässig (gemessen an Neuzulassungen) ein gutes Jahr
- Verbesserung der Ertragskraft nach wie vor prioritär
 - Andere Sektoren erzielen bessere Erträge
- Verhaltene Konjunkturprognosen 2012



KMU FORSCHUNG AUSTRIA
Austrian Institute for SME Research



Danke für Ihre Aufmerksamkeit

Website:

www.kmuforschung.ac.at

E-Mail:

p.voithofer@kmuforschung.ac.at